

社会医療法人社団 正峰会  
**神戸大山病院**  
健診ステーション

健康診断・人間ドックのご案内



交通アクセス



- ・神戸高速鉄道「大開駅」：徒歩 3分
- ・地下鉄西神・山手線「上沢駅」：徒歩 7分
- ・JR 神戸線「兵庫駅」：徒歩 10分



〒652-0802 兵庫県神戸市兵庫区水木通 10 丁目 1-12

**TEL.078-578-6200**

月～金曜日 9:00～18:00 土曜日 9:00～12:00

施設内禁煙となっています。ご協力お願いします。

## 基本理念

# 地域とともに、 あなたと生きる。

患者さまの権利の尊重を第一に考え、信頼される病院づくりをめざします。

より良い医療をやさしく効率的に提供するため、職務能力の開発と人間性の向上に努めます。

利益を地域社会と職員に還元できるよう、経営基盤を安定させます。

## 女性にも安心して受診していただけます

健康診断（以下、健診）の目的は、まず病気を早期発見し、早期治療に繋げることです。また日本人の三大死因は「がん・脳血管疾患・心疾患」です。それらの疾病の危険因子となる動脈硬化・糖尿病・高血圧症・脂質異常症などは、いずれも生活習慣病であるとされています。生活習慣病の早期発見や改善で、病気の発症・重症化を予防できます。また生活習慣病は、自覚症状がほとんどないまま進行しますが、自覚症状のない初期の段階で治療を開始すれば、肉体的・精神的・経済的負担を減らすことができます。

健診のコースには、生活習慣病健診や特定健診などがあります。

健診よりも詳しい検査をお考えの方には、総合的な検査を手軽に受けいただける「半日ドックコース」や、「半日ドックコース」に婦人科検診（乳がん・子宮頸がん）を追加した「レディースドックコース」、その他オプション検査を取り揃えています。女性向け検査項目は、女性医師や女性検査技師が担当し、安心して受けていただけます。

また事業者さま向けの健康診断なども行なっています。

万が一、精密検査や治療が必要な疾患が発見された場合は、神戸大山病院で受診していただくことができ安心です。

詳しい内容については、健診ステーションまで、お気軽にご相談ください。



## 健診ステーション認定項目

- 全国健康保険管掌健康保険
- 生活習慣病予防健診指定病院
- 兵庫県学校厚生会



静かでくつろげる待合



観葉植物や絵画をレイアウトした明るい廊下

## アフターフォロー（精密検査・各診療科受診案内）

健康診断・人間ドックで万が一、精密検査や治療が必要な疾患が発見された場合には、神戸大山病院にて精密検査や専門的な治療を速やかに受けていただくことができます。その他、健康に関して不安や心配事がありましたら、職員にお気軽にご相談ください。

## 検査機器



### 全身用X線CT診断装置 SOMATOM パースペクティブ

高画質でありながら短時間での撮影を可能とし、患者さまの身体的負担を軽減します。



### 超電導磁石式全身用MR装置 MAGNETOM センプラ

さまざまな部位において静かな検査ができるため、患者さまの心理的負担を軽減します。



### 内視鏡室

胃カメラは、食道・胃・十二指腸を直接観察し、病気を診断します。当院は麻酔薬（鎮静剤）を使用し、苦痛を和らげることも可能です。

# 半日ドックコース

厳選した検査内容で、半日で手軽に人間ドックを受けていただけるコースです。

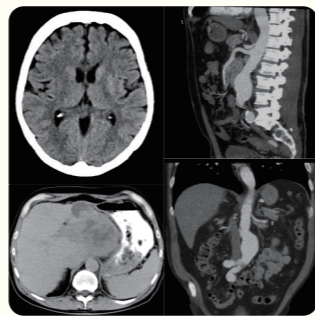
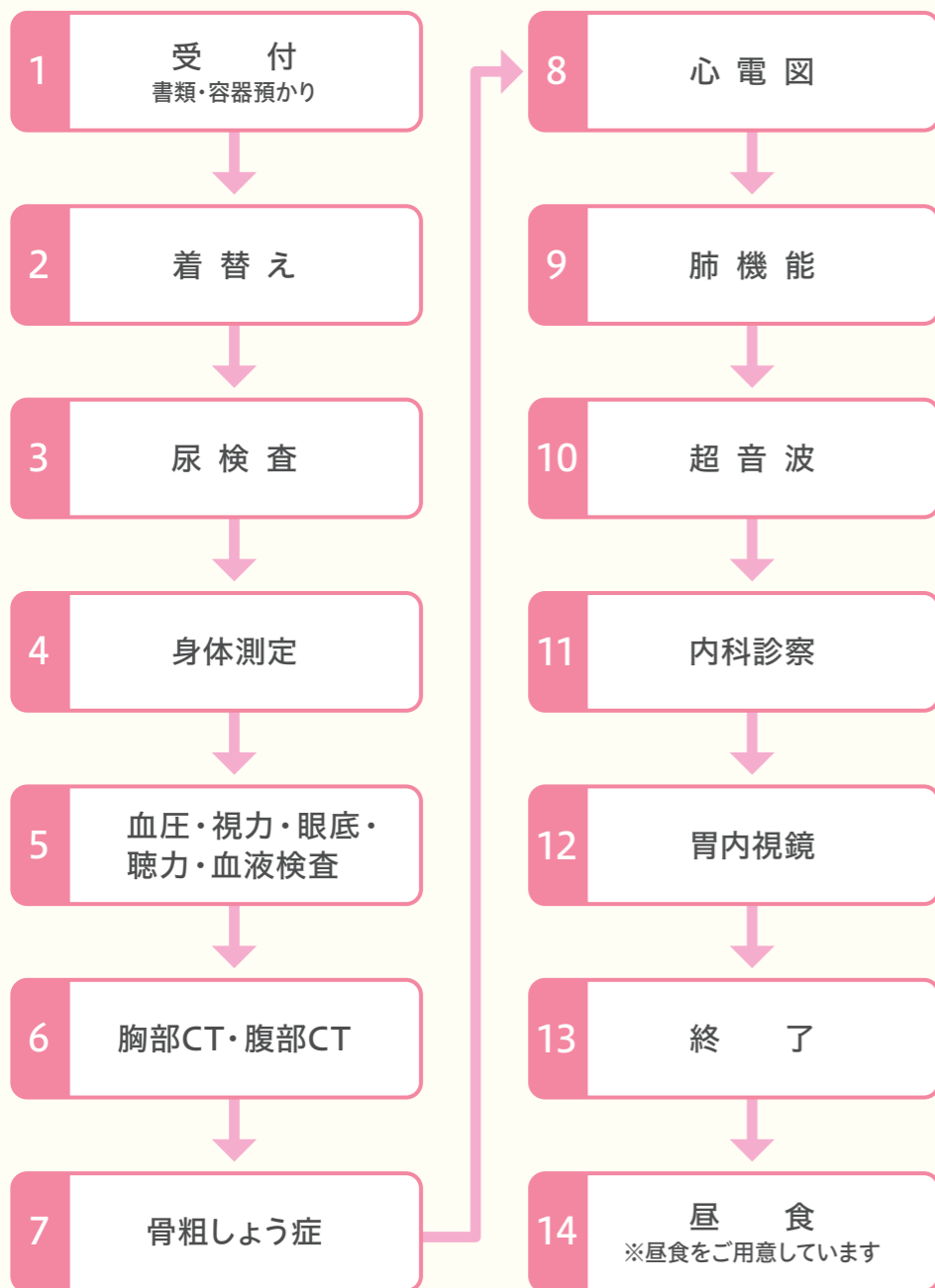
予約後、健診ステーションより案内状や必要書類などを送付いたします。

受診日と受診時間、検査内容を前もってご確認ください。



## スケジュール

※状況により検査の順番が前後します



CT装置検査画像



超音波検査画像

## ご持参いただくもの

- 問診票(事前に記入の上ご持参ください)
- 便検査容器(2日分)
- 保険証

## 検査に際してのお願い

- 前日はお酒、ビールなどのアルコール類は避けてください。
- 検査当日は、起床後の飲食(朝食、たばこ、薬を含む)は避けてください。  
※高血圧・心臓病の薬を服用されている方は、当日の朝までお飲みください。
- 糖尿病の薬を服用されている方は、主治医にご相談ください。

## 検査項目

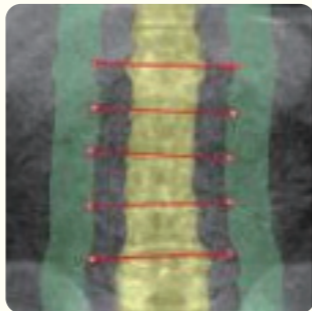
検査名		検査内容
診察	内科診察	内科診察
	問診	問診
身体測定	身長・体重・腹囲・BMI・血圧	
尿検査	PH・蛋白定性・糖定性	
	ウロビリノーゲン・潜血反応	
尿沈渣		
便検査	便検査(免疫2日法)	
腫瘍マーカー	CEA(大腸がん他)・CA19-9(膵臓がん他)	
	男性:PSA(前立腺がん)	
	女性:CA125(子宮がん)	
生理学的検査	視力・眼底・聴力・心電図・肺機能検査	
画像系検査	胸部CT・腹部CT・腹部超音波	
胃部検査	上部消化管検査(胃カメラ)	
骨粗しょう症	骨密度検査	
血液検査	肝機能検査	GOT・GPT・γ-GTP・総蛋白・アルブミン
		総ビリルビン・ALP・LDH
	脾臓検査	血清アミラーゼ
	腎機能検査	クレアチニン
		尿酸
	脂質検査	HDLコレステロール・LDLコレステロール
		中性脂肪
	糖代謝	空腹時血糖・HbA1c
	血球検査	白血球・赤血球・血色素量・ヘマトクリット
		赤血球容積
血小板数・血液像		
血清検査	CRP・リウマチ因子定量	
	梅毒TPHA法・梅毒RPR法	
	HBs抗原・HBs抗体・HCV抗体	

# レディースドックコース

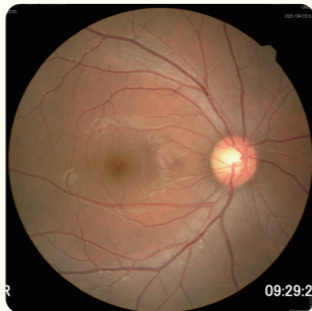
医師・看護師をはじめ女性職員がすべてをサポート。  
 安心して受診していただくコースです。  
 予約後、健診ステーションより案内状や必要書類  
 などを送付いたします。  
 受診日と受診時間、検査内容を前もってご確認ください。

## スケジュール

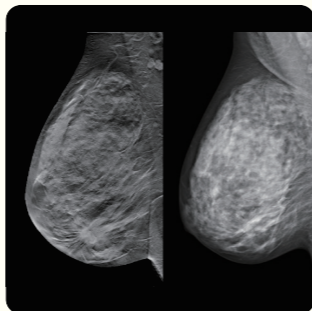
※状況により検査の順番が前後します



骨粗しょう症検査画像



眼底検査画像



マンモグラフィ検査画像

## ご持参いただくもの

- 問診票(事前に記入の上ご持参ください)
- 便検査容器(2日分)
- 保険証

## 検査に際してのお願い

- 前日はお酒、ビールなどのアルコール類は避けてください。
- 検査当日は、起床後の飲食(朝食、たばこ、薬を含む)は避けてください。  
 ※高血圧・心臓病の薬を服用されている方は、当日の朝までお飲みください。
- 糖尿病の薬を服用されている方は、主治医にご相談ください。

## 検査項目

検査名	検査内容
婦人科	乳がん(マンモグラフィまたは乳腺超音波)
	子宮頸がん(細胞診)

※半日ドックコース(診察、身体測定、尿検査、便検査、腫瘍マーカー、生理学的検査、画像系検査、胃部検査、骨粗しょう症、血液検査)に婦人科検査を追加した内容となります。

## 検査機器



### 据置型デジタル式乳房用X線診断装置 マンモマート レベレーション(マンモグラフィ)

2次元のX線画像よりも鮮明で、見つけにくいものがしっかりと観察でき、分かりにくい組織の違いがはっきりと判別できます。  
 これにより乳腺の重なりが排除され病変が判別しやすくなっています。



### 経膈超音波

経膈超音波検査とは、婦人科で行う超音波検査の一つで、子宮や卵巣などを観察するための検査です。自覚症状のない子宮や卵巣の小さな異常も鮮明に見ることができます。  
 子宮がん・卵巣がん・子宮内膜症・子宮筋腫・卵巣のう腫・子宮内膜ポリープなど、さまざまな疾患を見つけることができる経膈超音波検査です。

# 人間ドックコース一覧表

## 半日ドックコース

50,000 円

充実した内容で、半日で手軽に人間ドックを受けていただけるコースです。

検査名	検査内容	血液検査
診察	内科診察 問診	肝機能検査 GOT・GPT・γ-GTP・総蛋白・アルブミン 総ビリルビン・ALP・LDH
身体測定	身長・体重・腹囲・BMI・血圧	膵臓検査 血清アミラーゼ
尿検査	PH・蛋白定性・糖定性 ウロビリノーゲン・潜血反応 尿沈渣	腎機能検査 クレアチニン 痛風 尿酸
便検査	便潜血検査(免疫2日法)	脂質検査 HDLコレステロール・LDLコレステロール 中性脂肪
腫瘍マーカー	CEA(大腸がん他)・CA19-9(膵臓がん他) 男性: PSA(前立腺がん) 女性: CA125(子宮がん)	糖代謝 空腹時血糖・HbA1c 血球検査 白血球・赤血球・血色素量・ヘマトクリット 赤血球容積 白血小板数・血液像
生理学的検査	視力・聴力・眼底・眼圧・心電図・肺機能検査	CRP・リウマチ因子定量
画像系検査	胸部CT・腹部CT・腹部超音波検査	梅毒TPHA法・梅毒PRP法
胃部検査	胃内視鏡検査	HBs抗原・HBs抗体 HCV抗体
骨粗しょう症	骨密度検査	

30歳～女性の方へ

上記基本検査に加え、女性特有の疾病である「乳がん」「子宮がん」の検査も行えます

## レディースドックコース ※火曜日・木曜日のみ健診可能

63,000 円

30代後半からは乳がん、子宮がんだけでなく  
色々な病気の発症率が少しずつ高くなってしまいます！



乳がんは12人にひとり。他人事ではありません。30歳になったら、人間ドックの基本検査＋婦人科検診(乳がん・子宮がん検査)を追加したレディースドックで、からだのメンテナンスを始めましょう！

検査名	検査内容	備考
婦人科	マンモグラフィ ) いずれか 乳腺エコー ) 子宮頸がん(細胞診)	半日ドック(診察、身体測定、尿検査、便検査、腫瘍マーカー、生理学的検査、画像系検査、胃部検査、骨粗しょう症、血液検査)に婦人科検査を追加した内容となります。



### ☑ 3Dマンモグラフィ撮影装置

2次元のX線画像よりも鮮明で、角度を変えて撮影をすることができる「3Dマンモグラフィ撮影装置」を導入しています。乳腺の重なりが排除され、病変が判定しやすくなりました。

女性医師・  
女性職員による  
対応です



# 健康診断コース・項目・料金一覧表

## 協会けんぽ (全国健康保険協会) 生活習慣病予防健診

協会けんぽ(全国健康保険協会)の加入者を対象とし、費用の一部を協会けんぽが補助する健康診断です。

健診コース	料金	検査項目
一般健診	7,160 円	身長、体重、BMI、腹囲計測、視力検査、聴力検査、血圧測定、尿検査(糖・蛋白・潜血・ウロビリノーゲン)、総コレステロール、中性脂肪、HDLコレステロール、LDLコレステロール、AST(GOT)、ALT(GPT)、ALP、γ-GTP、尿酸、クレアチニン、赤血球数、白血球数、ヘモグロビン、ヘマトクリット値、BS、心電図検査、胸部X線検査、胃内視鏡検査
一般健診[B]	3,810 円	一般健診から胃内視鏡検査を除いた内容

※税込み料金は、協会けんぽからの補助金を引いた負担額となります。

※過去にC型肝炎ウイルス検査を受けたことがある方は受診できません。

※2021年度の費用や項目については、協会けんぽの案内またはホームページにてご確認ください。

※健診当日は必ず保険証を持参し、受付へご提示ください。



## オプション検査

部位	検査名	料金	検査内容
腸	便潜血検査	800 円	便の潜血反応をみます(2日法)
	大腸がん検査(採血)	1,650 円	CEA腫瘍マーカー
	大腸ファイバー	16,200 円	大腸カメラで内部の様子を観察します
胃	ピロリ菌検査	2,550 円	採血によるピロリ菌検査を行います
	胃内視鏡検査	12,230 円	鼻か口から胃カメラを使って検査します
頭部	MRI	13,300 円	MRIを使って頭部を検査します
胸部	胸部CT	9,700 円	肺野の精密検査を行います
	肺機能検査	3,100 円	換気障害の有無を調べます
	心臓超音波検査	10,300 円	心臓の検査をします
腹部	腹部CT	9,700 円	腹部の臓器を観察します
	腹部超音波検査	5,600 円	肝臓・胆のう・腎臓を検査します
泌尿器	前立腺検査(採血)	1,650 円	PSA腫瘍マーカー
肝臓	肝臓がん検査(採血)	1,650 円	AFP腫瘍マーカー
	HBs抗原	930 円	B型肝炎の感染の有無を調べます
	HBs抗体	930 円	
	HCV抗体	1,240 円	C型肝炎の感染の有無を調べます
膵臓	膵臓・食道がん検査(採血)	1,650 円	CA-19-9腫瘍マーカー
婦人科	乳がん検査(採血)	1,650 円	CA15-3腫瘍マーカー
	マンモグラフィ	6,600 円	マンモグラフィを使って乳がん検査を行います
	乳腺エコー	6,600 円	エコーを使って乳がん検査を行います
	子宮頸がん検査(細胞診)	5,500 円	細胞を採取し子宮がん検査を行います
他	骨密度検査	1,500 円	骨粗しょう症の検査を行います
	眼底カメラ	1,160 円	眼底の血管、網膜、視神経等を調べる検査です
	HbA1c	550 円	血糖の状態を検査します



社会医療法人社団 正峰会  
神戸大山病院  
健診ステーション

〒652-0802 兵庫県神戸市兵庫区水木通10丁目1-12

☎ 078-578-6200

[月～金曜日] 9:00～18:00 [土曜日] 9:00～12:00

